



# HOTEL AMBRA



# Il tuo hotel nel centro di Clusone

DAL 1991 **ATMOSFERA FAMILIARE,  
QUALITÀ E CONTINUA INNOVAZIONE.**

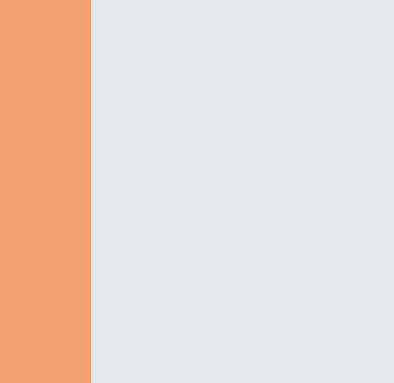




■ Qui tra le nostre montagne ogni giorno c'è sempre da scoprire; il territorio, l'arte, la cultura. Ecco perchè quando avrete bisogno di riposo, intimità e riservatezza l'Hotel Ambra sarà l'ideale per il vostro relax.

*Among our mountains you can discover every day: territory, art, culture.*

*That's the reason why our rooms will be ideal for your relaxation whenever you need rest, cosiness and privacy.*



# Le nostre camere

## UN SOGGIORNO DI RELAX

L'Hotel Ambra dispone di ventidue camere tutte modernamente arredate anche se ristrutturate in anni diversi. L'ultima ristrutturazione dell'Hotel, avvenuta nel 2018, ha comportato l'ampliamento e l'acquisizione di sette camere che si sono aggiunte alle quindici già esistenti ristrutturate nell'anno 2001.

Per tale motivo l'Hotel Ambra dispone di diverse tipologie di camere: Camera Standard, Camera Comfort e Camera Superior. L'Hotel non ha barriere architettoniche ed ha camere accessibili ai disabili. Per chi vuol farsi cullare dal relax sono disponibili servizi con vasca idromassaggio dotate di un'inebriante servizio cortesia.

Ogni camera è dotata di bagno privato con scaldasalviette, phon, Tv con ricezione satellitare, telefono con selezione diretta, minibar, cassaforte, wi-fi e servizio cortesia; alcune inoltre, sono dotate di aria condizionata.

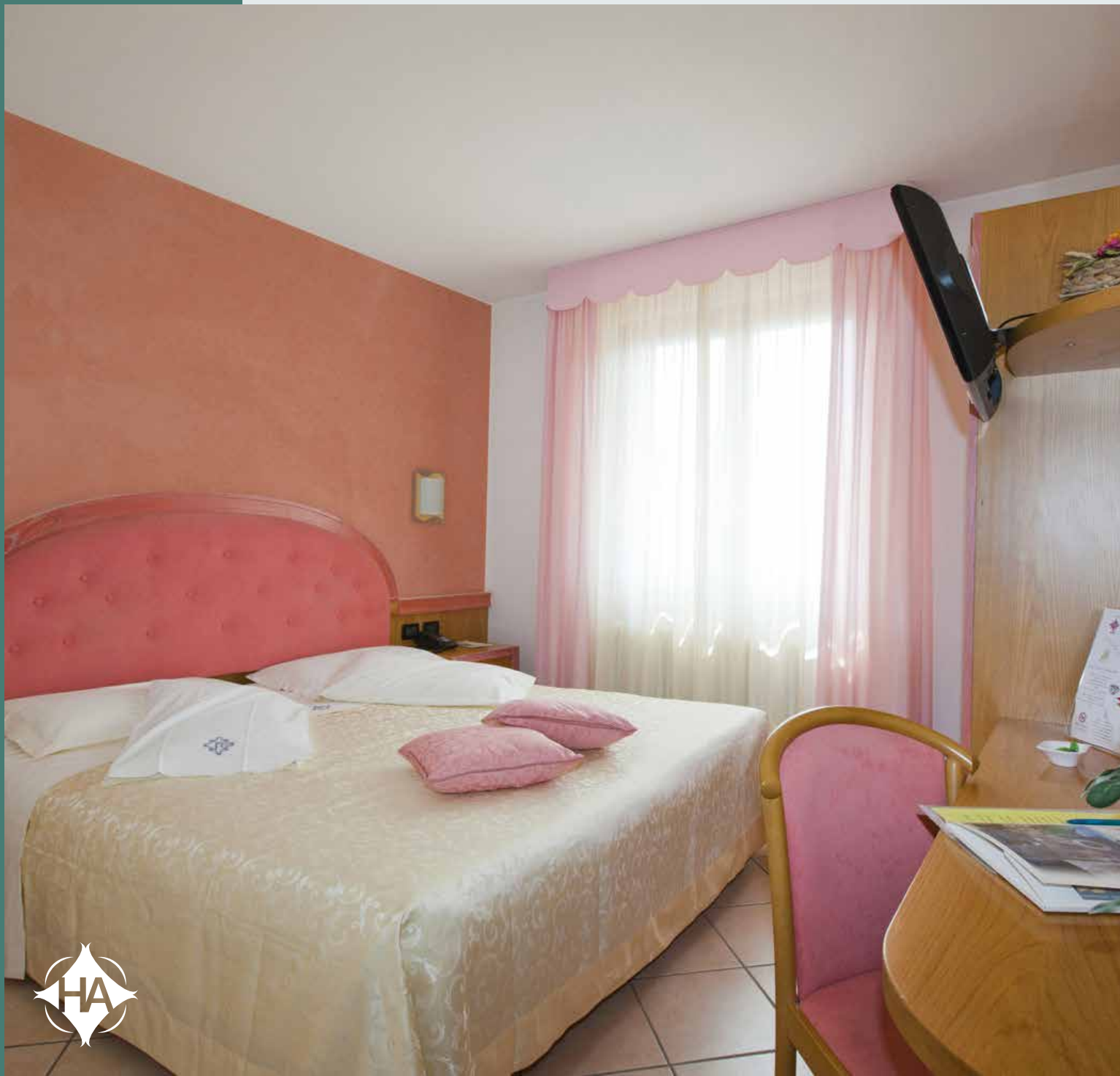
Che dire? Siamo così sicuri della funzionalità e della riservatezza delle nostre camere che vi promettiamo già dei lieti sogni.

*Hotel Ambra has 22 bedrooms, all modernly furnished even if the renovations were done along the years. The Hotel's last restructuring in 2018, consisted in the extension and acquisition of 7 rooms in addition to the existing 15 rooms renovated in 2001.*

*For this reason, Hotel Ambra offers various room categories: Standard, Comfort and Superior. The Hotel has no architectural barriers and avails of specifically outfitted rooms for the disabled. Those who wish to pamper themselves in a relaxing atmosphere can make use of the hydromassage baths with complimentary toiletry accessories. Each room is ensuite with towel heater, hair dryer, satellite TV, direct telephone lines, minibar, safe, WIFI and other amenities; some are equipped with air conditioning.*

*What else can we say? We're so sure of the functionality and privacy of our rooms that we can only promise you happy dreams beforehand.*







# il ristorante

## I SAPORI DELLA BUONA CUCINA DI MONTAGNA

**LA COLAZIONE:** La nostra cucina apre alle 7.00 del mattino porgendovi il buongiorno con una ricca colazione all'italiana: cappuccino, latte, cioccolata, thé, frutta, yogurt, fresche brioches, crostate della nostra pasticceria, biscotti, fette biscottate, burro, confetture e miele dell'alta valle oltre a piatti dal sapore... più salato.

**I PIATTI TIPICI:** L'Hotel Ambra vi farà gustare piatti tipici all'insegna della genuinità Bergamasca. Per la gioia dei vostri palati la nostra cucina si fonda sui prodotti nostrani di un tempo provenienti dagli allevamenti e dalle coltivazioni dei contadini delle nostre valli: salami di produzione propria, funghi, paste fresche, casoncelli alla bergamasca, selvaggina, polenta, lumache ed altro ancora...

**LA PASTICCERIA:** Dulcis in fundo siamo a disposizione per rendere più gustosa la vostra giornata: la passione che ci lega alla buona cucina "sforna" ottimi dolci di pasticceria: nonostante il detto "non tutte le ciambelle escono col buco" da noi non è proprio così!

**BREAKFAST:** *Our kitchen opens at 7.00 a.m. and bids you good morning with a rich Italian breakfast: cappuccino, milk, chocolate, tea, fruit, yogurt, fresh croissants, tarts by our pastry-making, biscuits, rusks, butter, Upper Valley jams or honey and savoury dishes too.*

**TYPICAL DISHES:** *Hotel Ambra will make you enjoy typical and genuine Bergamask dishes. To the delight of your palates, our cooking is based on local products from our farmers' farms and plantations of our valleys: homemade salami, mushrooms, fresh pasta, Bergamask casoncelli, game, polenta (cornmeal mush), escargot and much else besides...*

**PASTRY-MAKING:** *To cap it all, we are at your disposal to make your day even tastier: our passion for good cooking "takes out of the oven" excellent pastry sweets!*









# Clusone e dintorni

## ARTE, CULTURA E NATURA

Clusone è situata su un pendio soleggiato ai margini di un piccolo altopiano a circa 650 metri s.l.m., è circondata da colline e montagne dove la natura conserva ancora molte delle sue bellezze: una pineta per passeggiare, sentieri e itinerari nei boschi e sui monti, adatti ad ogni età ed esigenza; colline che spuntano dall'altopiano per farvi godere scorci panoramici cari agli artisti e escursioni più impegnative sulle Prealpi e sulle Alpi Orobie, lungo sentieri attrezzati e rifugi organizzati.

Un particolare privilegio gli è dato inoltre dalla vicinanza dei più importanti centri sciistici: località "La Spessa" – Clusone, la Presolana, il Monte Pora, Colere, Schilpario, Spiazzi di Gromo e Monte Campione.

L'origine di Clusone è antichissima. Molti la fanno risalire ad insediamenti di Orobi databili intorno al 1300 a.C., data del reperto archeologico più antico rinvenuto nella zona. All'epoca romana, grazie all'industria del ferro molto sviluppata nell'alta Valle Seriana e in Val di Scalve, Clusone divenne centro di occupazione e vi fu edificata la "casa d'armamento" per il deposito delle armi.

La millenaria e ricchissima storia di Clusone è testimoniata dalle sue artistiche chiese, dagli eleganti palazzi, dalla ricchezza delle decorazioni in affresco, dalle armoniose piazze, da vicoli e cortili porticati. Della cinta murata che cingeva l'antico nucleo, dalla chiesa del Paradiso alla chiesetta di S. Defendente, non rimangono che labili tracce.

*Clusone is placed on a sunny slope on the edge of a small upland about 650 meters above sea level. It is surrounded by hills and mountains, where nature still preserves a lot of its beauties: a pinewood for walking, paths and routes among woods and mountains, suitable for every age and need; hills that appear from the upland and make you cherish panoramic glimpses that are appreciated by artists; more demanding hikes on Prealpi and Orobic Alps, along outfitted paths and well-organized refuges.*

*A particular privilege is given by the vicinity of the most important ski-resorts too: "La Spessa" locality in Clusone, Presolana, Monte Pora, Colere, Schilpario, Spiazzi di Gromo and Monte Campione.*

*The origin of Clusone is very ancient. According to many people, it dates back to the period of Orobic settlements, around 1300 a.C.. This is the date of the most ancient archaeological find that was discovered in the zone. In Roman period Clusone became an employment centre thanks to the iron industry, that was very developed in Upper Seriana and Scalve Valleys. For this reason the "arming house" for the weapon depot was built in Clusone.*

*The thousand-year old and very rich history of Clusone is proved by its artistic churches and elegant palaces, as well as by the richness of fresco decorations, graceful squares, alleys and colonnaded courtyards. Small traces remain of the city walls that surrounded the ancient centre from Paradiso to San Defendente churches.*





HOTEL AMBRA



di Balduzzi Giovanni & C. s.n.c.

Via Lattanzio Querena, 22 - 24023 Clusone (BG) - Tel. 0346.21314

[www.hotelambracclusone.com](http://www.hotelambracclusone.com) - [info@hotelambracclusone.com](mailto:info@hotelambracclusone.com)

C.F. e P.Iva 02004160160 - CIN: IT016077A1OPAY56CQ - SDI: M5UXCR1

